



Welcome to BISSELL®

air₃₂₀



Safety Instructions



WARNING: TO REDUCE THE RISK OF FIRE, ELECTRIC SHOCK OR INJURY:

Use indoors only.

Do not use for any purpose other than described in this user guide.

Use only manufacturer's recommended accessories.

Do not use with damaged cord or plug.

If appliance is not working as it should, or has been dropped, damaged, left outdoors, or dropped into water, have it repaired at an authorized service center.

Do not move or carry by cord, use cord as a handle, close a door on cord, or pull cord around sharp corners. Keep cord away from heated surfaces.

Do not run cord under carpeting. Do not cover cord with throw rugs, runners or similar coverings. Arrange cord away from traffic areas so it will not be tripped over.

Do not unplug by pulling cord. To unplug, grasp the plug, not the cord.

Do not handle plug or appliance with wet hands.

Do not put any object into openings. Do not use with any opening blocked; keep openings free of dust, lint, hair and anything that may reduce airflow.

Keep hair, loose clothing and fingers away from openings.

Turn OFF device controls before unplugging the appliance.

Do not use appliance in an enclosed space filled with vapors given off by oil-based paint, paint thinner, moth-proofing substances, flammable dust, or other explosive or toxic vapors.

Keep appliance on a level surface.

Do not immerse the unit in water or other liquids, do not pour liquids into or around the unit or openings.

Do not use the appliance near water or in a damp or wet location.

This appliance has a polarized plug (one blade is wider than the other). To reduce the risk of electric shock, this plug is intended to fit in a polarized outlet only one way. If the plug does not fit fully in the outlet, reverse the plug. If it still does not fit, contact a qualified electrician. Do not attempt to defeat this safety feature.

Do not use the appliance with any dimmer switch or solid state speed control device.

Read & Save These Instructions



WARNING

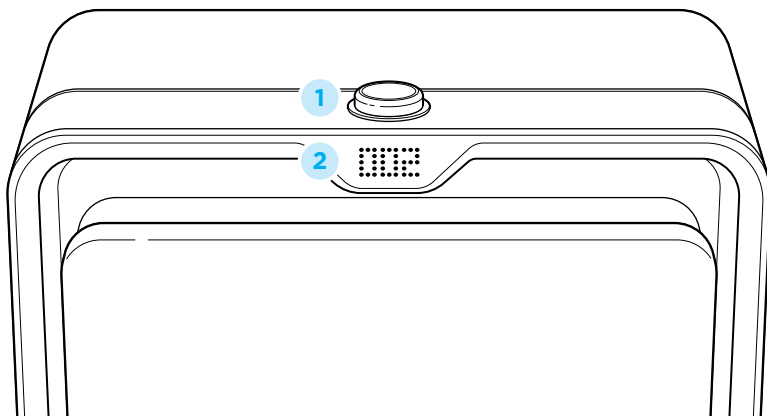
This model is for household use only.

Plastic film can be dangerous. To avoid danger of suffocation, keep away from children.

Do not plug in your air purifier UNTIL you are familiar with all instructions and operating procedures.

To reduce the risk of electrical shock, turn power OFF and disconnect polarized plug from electrical outlet BEFORE performing maintenance or troubleshooting checks.

Control Dial & Digital Display



1 Control Dial

- Press the power button in the center of the dial to turn the air320 ON and OFF.
- To adjust fan speed, twist the dial clockwise.
- To reset the filter(s), press and hold the power button for 3 seconds.

2 Digital Display

Air Quality

The three digit number on the front of the display is a real-time reading of your indoor air quality. See page 6 for more details.

NOTE: 002 is the resting, lowest number.

Fan Speed

The air320 has 5 different fan speeds ranging from low to high. It also has an auto mode (R) which can be selected using the Control Dial. For more details on Auto Mode, see page 6.

Night Mode

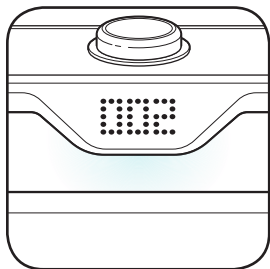
The air320 has an automated Night Mode. As less light enters a room, the lights on the Digital Display of the air320 will turn off to help create a peaceful sleeping environment.

cirQulate® System

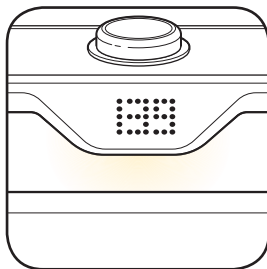
When set to **Auto Mode**, the BISSELL® air320 uses its CirQulate® System to provide optimum filtration based on your home's indoor air quality.

CirQulate uses the air320's PM 2.5 sensor to measure microscopic particles like dust, pollen and even smoke.

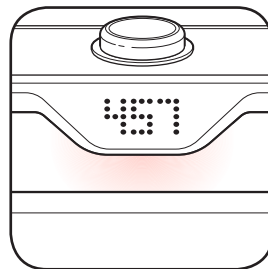
Then, CirQulate's Digital Air Quality Feedback Display provides both a numerical and colored indication of your home's indoor air quality in real-time, making your once invisible concerns, visible.



Good Air Quality



Moderate Air Quality



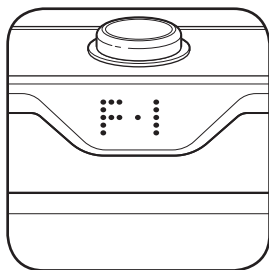
Poor Air Quality

Need Some Help?

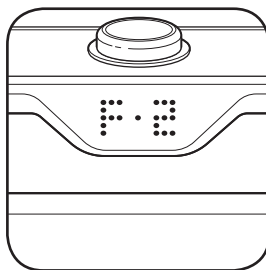
For more support and information, please visit support.BISSELL.com.

Filter Reset Indicator & Filter Reset

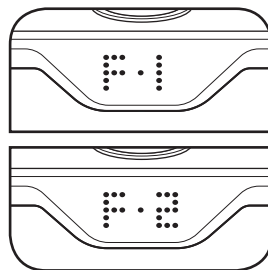
If your digital display is showing F·1 and/or F·2, this means that either one or both of your filters needs to be replaced.



Replace Efficiency Filter

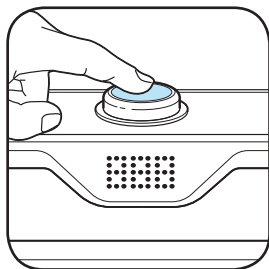


Replace Carbon Filter



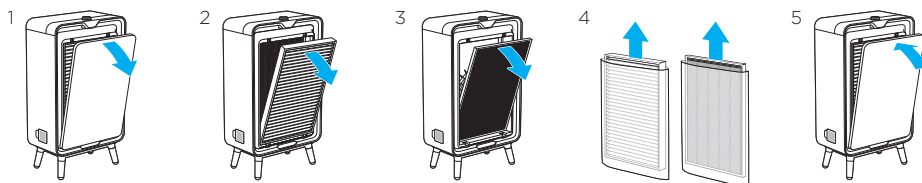
Replace Both Filters

After replacing your filter(s), press and hold down the power button for 3 seconds to reset the filter(s). Once reset, the air320 will beep and the F·1 and/or F·2 will no longer show on the digital display.



Maintenance & Care

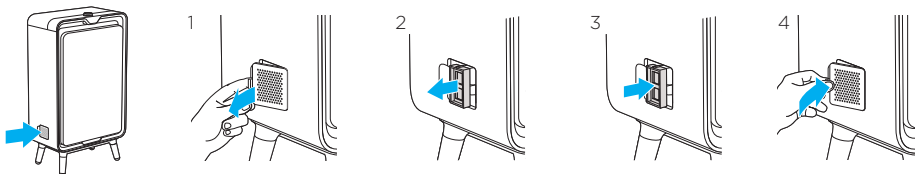
Filter Replacement



Each filter has easy pull tabs. The tabs should face outward. Insert the activated carbon filter before inserting the pleated filter.

NOTE: Filter life varies based on run time and existing air conditions. It is recommended to replace both the pleated and activated carbon filter once every six months. It is also recommended to occasionally vacuum the fabric front panel to remove dust.

Particulate Sensor Cleaning



For accurate air quality display readings, the sensor screen located inside the sensor door should be removed and gently cleaned with a cotton swab once every six months.

Warranty

This warranty gives you specific legal rights, and you may also have other rights which may vary from state to state. If you need additional instructions regarding this warranty or have questions regarding what it may cover, please contact BISSELL® Consumer Care by E-mail, telephone, or regular mail as described below.

It may be necessary to obtain some of your personal information, such as a mailing address, to fulfill terms of this warranty. Any personal data will be handled pursuant to BISSELL's Privacy Policy, which can be found online at www.BISSELL.com/privacy-policy.

Limited Five-Year Warranty

Subject to the *EXCEPTIONS AND EXCLUSIONS identified below, upon receipt of the product BISSELL will repair or replace (with new, refurbished, lightly used, or remanufactured components or products), at BISSELL's option, free of charge from the date of purchase by the original purchaser, for five years any defective or malfunctioning part.

See information below on "If your BISSELL product should require service".

This warranty applies to product used for personal, and not commercial or rental service. This warranty does not apply to fans or

routine maintenance components such as filters. Damage or malfunction caused by negligence, abuse, neglect, unauthorized repair, or any other use not in accordance with the user guide is not covered.

BISSELL® IS NOT LIABLE FOR INCIDENTAL OR CONSEQUENTIAL DAMAGES OF ANY NATURE ASSOCIATED WITH THE USE OF THIS PRODUCT. BISSELL'S LIABILITY WILL NOT EXCEED THE PURCHASE PRICE OF THE PRODUCT.

Some states do not allow the exclusion or limitation of incidental or consequential damages, so the above limitation or exclusion may not apply to you.

*EXCEPTIONS AND EXCLUSIONS FROM THE TERMS OF THE LIMITED WARRANTY

THIS WARRANTY IS EXCLUSIVE AND IN LIEU OF ANY OTHER WARRANTIES, EITHER ORAL OR WRITTEN. ANY IMPLIED WARRANTIES WHICH MAY ARISE BY OPERATION OF LAW, INCLUDING THE IMPLIED WARRANTIES OF MERCHANTABILITY AND FITNESS FOR A PARTICULAR PURPOSE, ARE LIMITED TO THE FIVE-YEAR DURATION FROM THE DATE OF PURCHASE AS DESCRIBED ABOVE.

Some states do not allow limitations on how long an implied warranty lasts so the above limitation may not apply to you.

NOTE: Please keep your original sales receipt. It provides proof of date of purchase in the event of a warranty claim.

Service

Please do not return this product to the store.

For any questions or concerns, BISSELL is happy to be of service. Contact us directly at the information provided below.

If your BISSELL® product should require service:

Contact BISSELL Consumer Care if you need repair information, replacement parts or questions about your warranty.

When contacting BISSELL, have model number of air purifier available.

Please record your Model Number: _____

Please record your Purchase Date: _____

Note: Please keep your original sales receipt. It provides proof of purchase date in the event of a warranty claim. See the Warranty page for details.

Website:

support.BISSELL.com

Email:

www.BISSELL.com/email-us

Call:

BISSELL Consumer Care

US Consumers

1.800.237.7691

Canada Consumers

1.800.263.2535

Monday - Friday: 8am - 10pm ET

Saturday: 9am - 8pm ET

Sunday: 10am - 7pm ET

Parts & Supplies

For Parts and Supplies, go to www.BISSELL.com/parts and enter your model number in the search field.



Registration

Visit **www.BISSELL.com/product-registration** to register. It's quick, easy and offers you benefits over the lifetime of your product. You'll receive:

- **BISSELL® Rewards Points**

Automatically earn points for discounts and free shipping on future purchases.

- **Faster Service**

Supplying your information now saves you time should you need to contact us with questions regarding your product.

- **Product Support Reminders and Alerts**

We'll contact you with any important product maintenance reminders and alerts.

- **Special Promotions**

Optional: Register your email to receive notice of offers, contests, cleaning tips, and more!

Love your BISSELL® product?

Don't keep it a secret. Let us, and millions of others, know what you think!
Leave your star-rating on **BISSELL.com**.



©2019 BISSELL Inc. All rights reserved. Printed in China. Part Number 161-9024 08/19 RevC
Visit our website at: www.BISSELLair.com

please recycle



Enregistrement

Rendez-vous au www.BISSELL.com/product-registration pour enregistrer votre produit. L'enregistrement est rapide et facile et vous offre des avantages pour la durée de vie de votre produit. Vous recevrez :

- **Des points de récompense de BISSELL®**
Obtenez automatiquement des points pour des rabais et la livraison gratuite pour vos achats futurs.
- **Un service plus rapide**
En entrant des renseignements, vous économiserez du temps au cas où vous auriez besoin de communiquer avec nous pour des questions concernant votre produit.

- **Des rappels et alertes de soutien technique**
Nous communiquerons avec vous en cas de rappels ou d'alertes concernant l'entretien de votre produit.

- **Des promotions spéciales**
Facultatif : inscrivez votre adresse courriel pour recevoir des avis relatifs à des offres, des concours, des trucs de nettoyage et plus encore!

Vous aimez votre produit BISSELL®?

Ne gardez pas cela secret. Dites-nous, ainsi qu'à des millions d'autres, ce que vous en pensez! Évaluez le produit sur BISSELL.ca.



© 2019 BISSELL Inc. Tous droits réservés. Imprimé en Chine. N° de pièce 161-9024 08/19 RévC
Visitez notre site Web : www.BISSELL.ca





Prière de ne pas retourner ce produit au magasin.
Quelle que soit votre question ou votre remarque, BISSELL sera ravi de vous aider. Communiquez avec nous directement aux coordonnées ci-dessous.

Pour tout service relatif à un produit BISSELL :
Veuillez communiquer avec le Service à la clientèle de BISSELL pour de plus amples renseignements relativement aux réparations ou aux pièces de rechange, ou pour toute question à propos de la garantie.

Lorsque vous communiquez avec BISSELL, veuillez avoir en main le numéro de l'appareil.

Veuillez inscrire le numéro du modèle : _____

Veuillez inscrire votre date d'achat : _____

Remarque : Veuillez conserver votre reçu original. Si vous devez présenter une réclamation en vertu de la garantie, ce reçu constituera une preuve de la date d'achat. Consultez la page de la garantie pour obtenir des détails.

Site Web : support.BISSELL.com
Courriel : www.BISSELL.com/email-us
Téléphone : Service à la clientèle de BISSELL
Consommateurs des États-Unis : 1 800 237-7691
Consommateurs du Canada : 1 800 263-2535
Lundi au vendredi : 8 h à 22 h HE
Samedi : 9 h à 20 h HE
Dimanche : 10 h à 19 h HE

Pour obtenir des pièces et des fournitures, visitez www.BISSELL.com/parts et entrez votre numéro de modèle dans le champ de recherche.

Pièces et fournitures

La présente garantie vous donne des droits reconnus par la loi et possiblement d'autres droits qui peuvent varier d'un État ou d'une province à l'autre. Pour plus de renseignements sur la présente garantie et sur ce qu'elle couvre, veuillez communiquer avec le Service à la clientèle de BISSELL® par courriel, par téléphone ou par la poste à l'adresse indiquée ci-dessous.

Il peut être nécessaire d'obtenir certaines données personnelles, comme votre adresse postale, pour respecter les conditions de la présente garantie. Les données personnelles seront traitées en vertu de la politique de confidentialité de BISSELL, que l'on retrouve en ligne à l'adresse www.BISSELL.com/privacy-policy.

Garantie limitée de cinq ans

Sous réserve des *EXCEPTIONS ET EXCLUSIONS indiquées ci-dessous et des la réception du produit, BISSELL réparera ou remplacera (par des produits ou des composants neufs, réparés, légèrement utilisés ou remis à neuf) à son gré, gratuitement, pendant cinq ans à partir de la date d'achat, toute pièce défectueuse ou qui ne fonctionne pas correctement.

Consultez la section ci-dessous intitulée « Pour tout service relatif à un produit BISSELL ».

La présente garantie s'applique au produit qui est utilisé à des fins personnelles et non commerciales ou locatives. La présente garantie ne couvre pas les ventilateurs ni les composants

REMARQUE : Veuillez conserver votre reçu original. Si vous devez présenter une réclamation en vertu de la garantie, ce reçu constituera une preuve de la date d'achat.

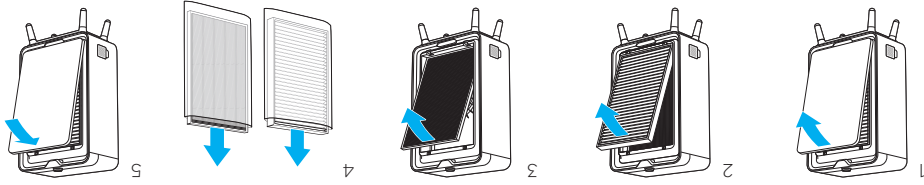
remplacés lors de l'entretien courant, comme les filtres. Les dommages ou les défauts qui résultent d'une négligence, d'un abus ou d'une utilisation non conforme au Guide de l'utilisateur ne sont pas couverts. BISSELL® N'EST PAS RESPONSABLE DES DOMMAGES ACCESSOIRES OU INDIRECTS DE TOUT GENRE QUI POURRAIENT SURVENIR À LA SUITE DE L'UTILISATION DE CE PRODUIT. LA RESPONSABILITÉ DE BISSELL NE DÉPASSERA PAS LE PRIX D'ACHAT DU PRODUIT. Certains États ou certaines provinces n'autorisent pas l'exclusion et la limitation des dommages accessoires ou indirects. La limitation ou l'exclusion décrite ci-dessous pourrait donc ne pas s'appliquer pour vous.

***EXCEPTIONS ET EXCLUSIONS QUANT AUX CONDITIONS DE LA GARANTIE LIMITÉE**

LA PRÉSENTE GARANTIE EST EXCLUSIVE ET REMPLACE TOUTE AUTRE GARANTIE, IMPLICITE OU ÉCRITE. TOUTES LES GARANTIES IMPLICITES QUI POURRAIENT RÉSULTER DE L'APPLICATION D'UNE LOI, Y COMPRIS MARCHANDE ET DE PERTINENCE POUR UN USAGE PARTICULIER, SONT LIMITÉES À UNE DURÉE DE CINQ ANS À PARTIR DE LA DATE D'ACHAT, TEL QUE DÉCRIT CI-DESSUS. Certains États ou certaines provinces n'autorisent pas les limitations sur la durée d'une garantie implicite. La limitation décrite ci-dessus pourrait donc ne pas s'appliquer pour vous.

Entretien et soin de l'appareil

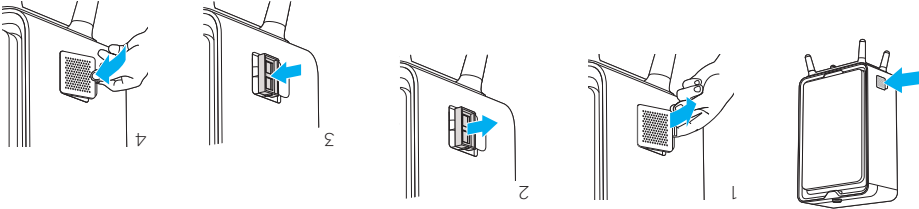
Remplacement du filtre



Chaque filtre est muni de tirettes faciles à utiliser. Les tirettes doivent faire face à l'extérieur. Insérez le filtre au charbon actif avant d'insérer le filtre plissé.

REMARQUE : La durée de vie du filtre varie selon l'utilisation et les conditions d'air existantes. Il est recommandé de remplacer le filtre plissé de même que le filtre au charbon actif tous les 6 mois. Il est également recommandé de passer occasionnellement l'aspirateur sur le panneau avant en tissu pour enlever la poussière.

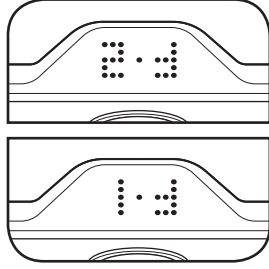
Nettoyage du capteur de particules



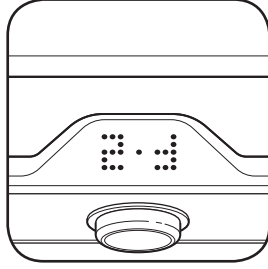
Pour une lecture adéquate de la qualité de l'air, l'écran du capteur situé à l'intérieur de la porte du capteur doit être enlevé et nettoyé délicatement avec un coton-tige une fois tous les six mois.

Indicateur de réinitialisation du filtre et réinitialisation du filtre

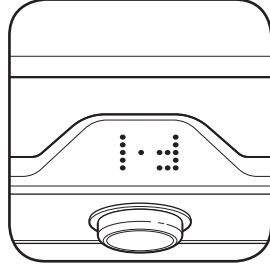
Si votre écran numérique affiche F-1 et/ou F-2, cela signifie qu'il faut remplacer un ou l'autre de vos filtres, ou les deux.



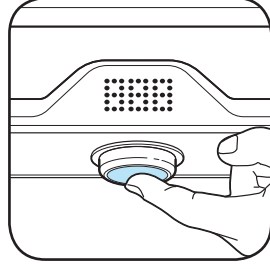
Remplacer les
deux filtres



Remplacer le filtre
au charbon



Remplacer le filtre
à haute efficacité

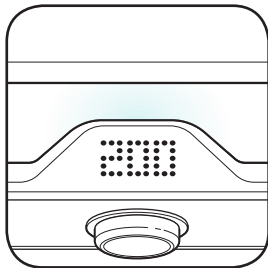


Appuyez sur le bouton de l'interrupteur d'alimentation et maintenez-le enfoncé pendant 3 secondes pour réinitialiser le(s) filtre(s) après le remplacement. Une fois réinitialisé, l'appareil air320 émet un bip et la valeur F-1 et/ou F-2 ne s'affiche plus sur l'écran numérique.

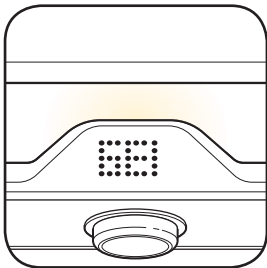
Besoin d'aide?

Pour plus de soutien et de renseignements, veuillez visiter support.BISSELL.com.

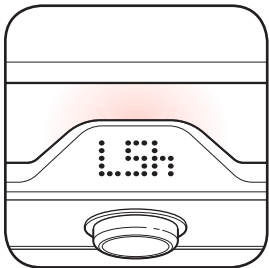
Bonne qualité de l'air



Qualité de l'air moyenne



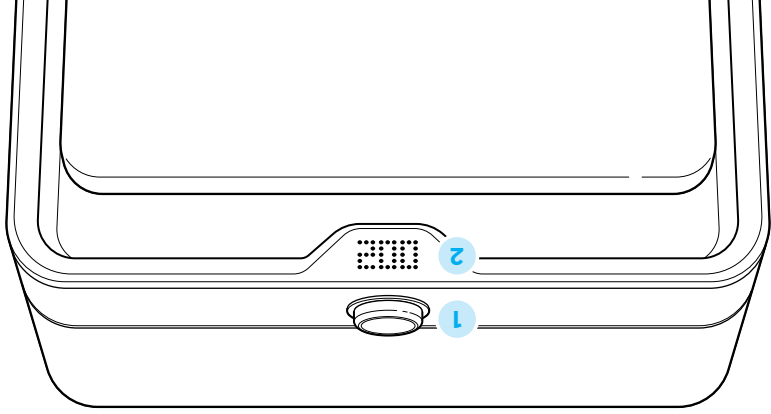
Mauvaise qualité de l'air



Lorsque l'appareil air320 de BISSELL® est réglé au **mode automatique**, le système CirQualate™ fournit une filtration optimale selon la qualité de l'air dans votre demeure.

Le système CirQualate™ utilise le capteur PM 2.5 de l'appareil air320 pour détecter les particules microscopiques comme la poussière, le pollen et même la fumée.

Ensuite, l'affichage numérique de la qualité de l'air de CirQualate fournit une indication numérique et colorée de la qualité de l'air intérieur de votre maison en temps réel, rendant ainsi visible une information qui ne l'était pas auparavant.



1 Cadran de commande

- Appuyez sur le bouton de l'interrupteur d'alimentation au centre du cadran pour mettre l'appareil air520 en marche et l'éteindre.
- Pour régler la vitesse du ventilateur, tournez le cadran dans le sens horaire.
- Pour réinitialiser le ou les filtres, maintenez l'interrupteur enfoncé pendant 5 secondes.

2 Affichage numérique

Qualité de l'air

Le numéro à trois chiffres sur le devant de l'écran est une lecture en temps réel de la qualité de l'air intérieur. Consultez la page 6 pour en savoir plus.

veille.

Vitesse du ventilateur

L'appareil air520 possède 5 vitesses de ventilateur différentes allant de basse à élevée. Il possède également un mode automatique (R) qui peut être sélectionné à l'aide du cadran de commande. Pour en savoir plus sur le mode automatique, consultez la page 6.

Mode de nuit

Le air520 est doté d'un mode de nuit automatisé. Lorsque moins de lumière pénètre dans une pièce, les voyants de l'affichage numérique du air520 s'éteignent pour aider à créer un environnement de sommeil paisible.

Instructions de sécurité

AVERTISSEMENT : POUR RÉDUIRE LES RISQUES D'INCENDIE, DE DÉCHARGE ÉLECTRIQUE OU DE BLESSURE :



Ne pas mettre d'objets dans les ouvertures de l'appareil. Ne pas utiliser l'appareil si les ouvertures sont bloquées; maintenir les ouvertures libres de poussière, de charpie, de cheveux et de tout autre objet qui peut restreindre la circulation d'air.

Tenir les cheveux, les vêtements amples et les doigts à l'écart des ouvertures.

Éteindre les commandes de l'appareil avant de le débrancher.

Ne pas utiliser l'appareil dans un espace fermé rempli de vapeurs de peinture à base d'huile, de diluant à peinture, de substances contre les mites, de poussières inflammables ou d'autres vapeurs explosives ou toxiques.

Maintenir l'appareil sur une surface de niveau.

Ni jamais immerger l'appareil ni dans l'eau ou dans d'autres liquides. Ne pas verser de liquides dans l'appareil ou les ouvertures, ni autour de celui-ci.

Ne pas utiliser l'appareil près de l'eau ou d'endroits humides ou mouillés.

Cet appareil est muni d'une prise électrique polarisée (une des fentes est plus large que l'autre). Afin de réduire le risque de décharge électrique, cette fiche est conçue pour être insérée dans un seul sens. Si la fiche ne peut être insérée complètement dans la prise, inverser la fiche. Si elle ne peut toujours pas être insérée, communiquer avec un électricien qualifié. Ne pas tenter de contourner cette caractéristique de sécurité.

Ne pas utiliser cet appareil avec un gradateur ou un dispositif de réglage de vitesse à semi-conducteurs.

Lire et conserver les présentes instructions

AVERTISSEMENT



Ce modèle d'appareil est destiné à un usage domestique seulement.

La pellicule de plastique peut être dangereuse. Pour éviter les risques d'étouffement, la tenir hors de portée des enfants. Ne branchez pas votre appareil purificateur d'air A/VANT de vous être familiarisé avec toutes les instructions et toutes les procédures d'utilisation.

Afin de réduire les risques de décharge électrique, l'ÉLECTRICIEN doit procéder aux vérifications d'entretien ou de diagnostic de panne.



Bienvenue chez BISSELL®

air320

